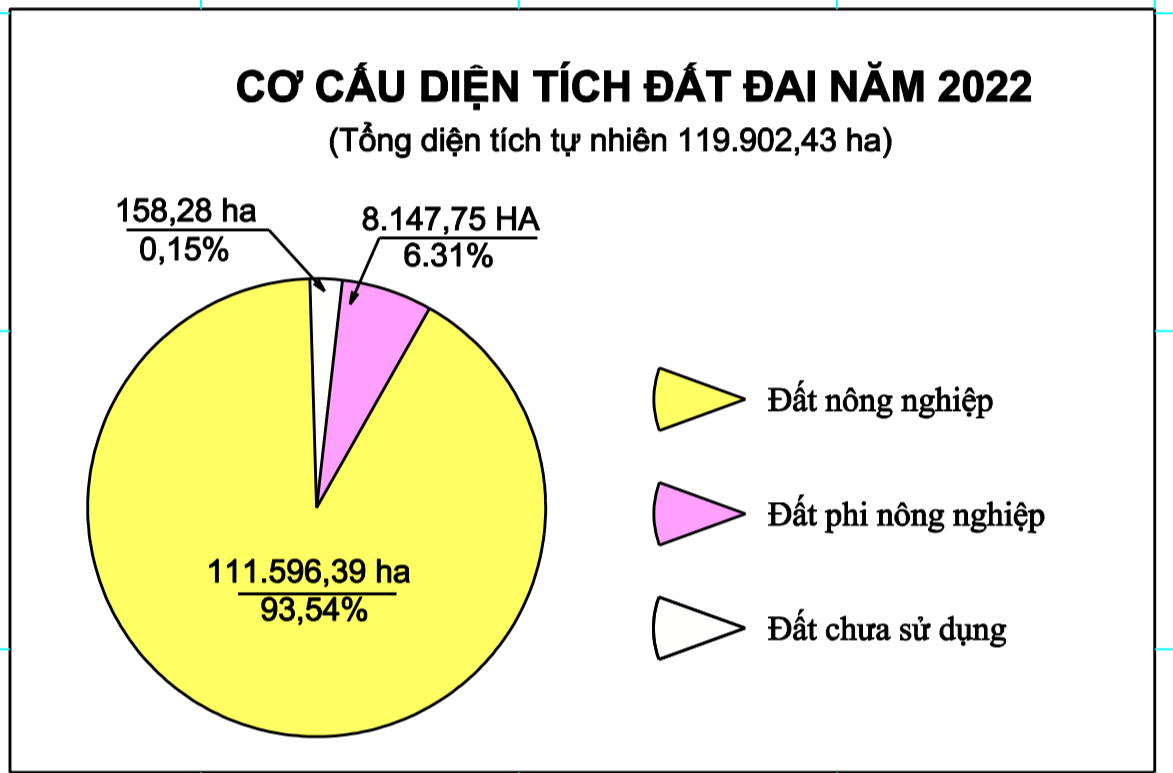
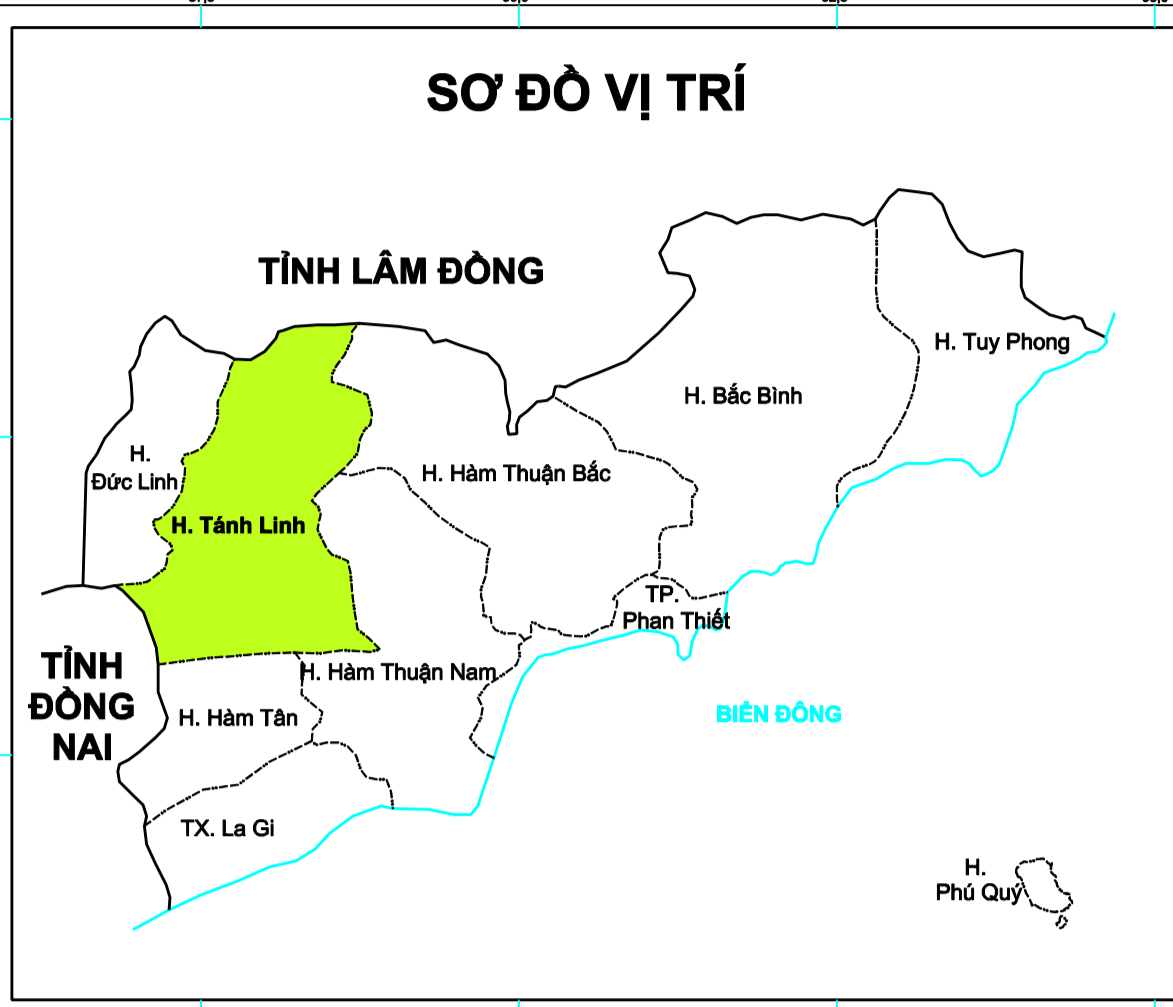
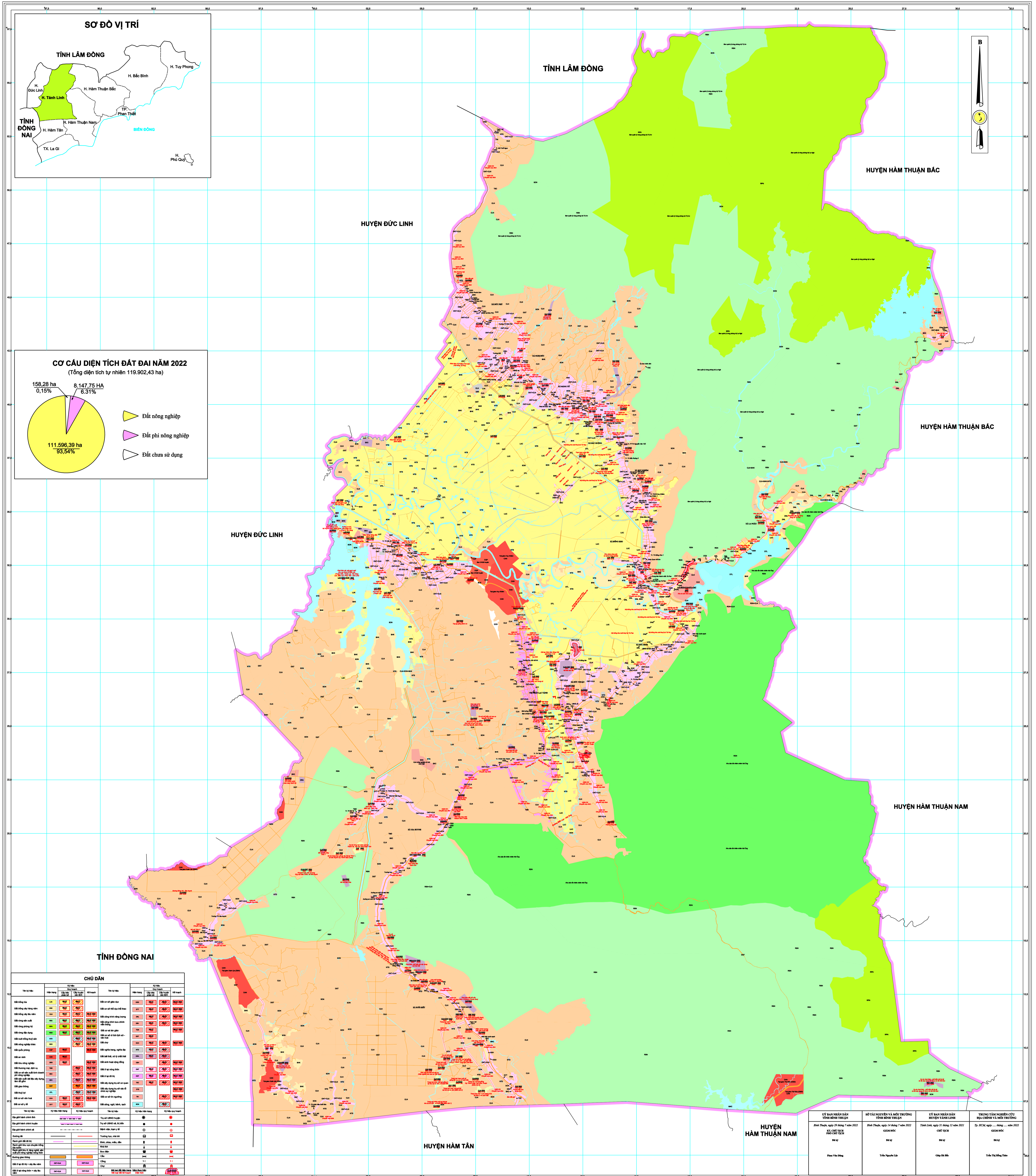


BẢN ĐỒ KẾ HOẠCH SỬ DỤNG ĐẤT NĂM 2022 HUYỆN TÁNH LINH - TỈNH BÌNH THUẬN

(Đã được phê duyệt theo Quyết định số 1615/QĐ-UBND ngày 29 tháng 7 năm 2022 của UBND Tỉnh Bình Thuận)



CHỮ ĐÁN

Loại đất	Màu sắc	Biểu tượng	Loại đất	Màu sắc	Biểu tượng
Đất nông nghiệp	Đen	□	Đất phi nông nghiệp	Đỏ	□
Đất phi nông nghiệp	Đỏ	□	Đất chưa sử dụng	Trắng	□
Đất nông nghiệp	Đen	□	Đất phi nông nghiệp	Đỏ	□
Đất phi nông nghiệp	Đỏ	□	Đất chưa sử dụng	Trắng	□

ỦY BAN NHÂN DÂN TỈNH BÌNH THUẬN Đinh Thành, ngày 29 tháng 7 năm 2022 CHỦ TỊCH Phạm Văn Bình	SỞ HỮU NGHIỆP VỤ MỸ THUẬT Đinh Thành, ngày 14 tháng 7 năm 2022 GIÁM ĐỐC Trần Nguyễn Lập	ỦY BAN NHÂN DÂN HUYỆN TÁNH LINH Đinh Thành, ngày 29 tháng 7 năm 2022 CHỦ TỊCH Châu Văn Bình	TRƯỞNG CƠ QUAN CHUYÊN MÔN CHẾ ĐỒ VÀ MÔ TẢ Đinh Thành, ngày 29 tháng 7 năm 2022 GIÁM ĐỐC Trần Văn Bình
---------------------------------------------------------------------------------------------------------	--------------------------------------------------------------------------------------------------	---------------------------------------------------------------------------------------------------------	-------------------------------------------------------------------------------------------------------------------

TỶ LỆ 1 : 25 000

Đơn vị lập bản đồ: Viện Quy hoạch Kiến trúc và Cảnh quan Đô thị Bình Thuận. Ngày lập bản đồ: 29/7/2022. Bản đồ được lập dựa trên dữ liệu địa chính và quy hoạch của UBND huyện Tánh Linh.